

## マルス ピグメントライナー

- 耐水性・耐光性のある水性顔料系インク。濃くはっきりとした線が描けます。
- 衝撃・摩耗に強いプラスチックペン先。
- デザイン・ラフスケッチなど用途の広い線引きペンです。



品番	規格	税抜価格	出荷単位
308-005-9	0.05mm黒	¥280	10
308-01-9	0.1mm黒	¥280	10
308-02-9	0.2mm黒	¥280	10
308-03-9	0.3mm黒	¥280	10
308-04-9	0.4mm黒	¥280	10
308-05-9	0.5mm黒	¥280	10
308-06-9	0.6mm黒	¥280	10
308-07-9	0.7mm黒	¥280	10
308-08-9	0.8mm黒	¥280	10

## コピック マルチライナー

- コピックに滲まない耐水性インクを採用した、線幅や色が揃ったラインドローイングペンです。



規格	税抜価格	出荷単位
0.03mm黒	¥200	12
0.05mm黒	¥200	12
0.1mm黒	¥200	12
0.3mm黒	¥200	12
0.5mm黒	¥200	12
0.8mm黒	¥200	12
1.0mm黒	¥200	12
BS細字 黒	¥280	12
BM太字 黒	¥280	12

## ピグマ グラフィック

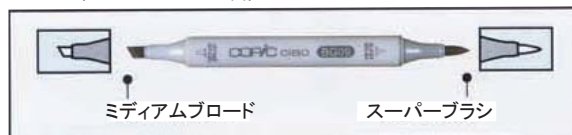
- イラスト、マンガを描くのに線幅が豊富で原画がそのまま版下となり、オフセット印刷がすぐできます。
- 顔料インキを使用し、耐水性、耐光性、耐薬品性に優れています。



規格	税抜価格	出荷単位
0.05mm黒	¥200	10
0.1mm黒	¥200	10
0.2mm黒	¥200	10
0.3mm黒	¥200	10
0.4mm黒	¥200	10
0.5mm黒	¥200	10
0.8mm黒	¥200	10
1.0mm黒	¥200	10
2.0mm黒	¥200	10
3.0mm黒	¥200	10

## コピックチャオ (単品・セット・全180色)

- コピックスケッチの描き味そのまま、使用頻度の高い色をセレクト!
- ニブは「スーパーブラシ」と「ミディアムブロード」です。  
全180色 (カラースレンダー缶)



### 24色セット

マーカークラッシュを描くための初心者向け入門セットです。ほどよく各色相の色が揃っていますので、色選びに迷うことがありません。

### 36色Aセット

紫・緑系の濃い色を揃えたセットです。鮮やかでパツとしたイメージです。



### 36色Bセット

暖色系が充実したセットです。グラデーションやぼかしに使える0番が入っています。

### 36色Cセット

薄く明るめで、ほどよく各色相の色が揃ったセットです。透明感があり淡いイメージです。

### 36色Dセット

イラストに重みを加える色のセットです。ほどよく各色相の濃いめの色が揃っています。

### 36色Eセット

イラストに深みを加える色のセット。透明感のある色、明暗の差を表現するのに良い色が揃っています。



### 72色Aセット

36色AとBセットを合わせた配色のセットです。初心者でも本格的にマーカークラッシュを描き始めたい方には最適です。

### 72色Bセット

各色相に満遍なく配色されたセットです。アースカラー系も充実しているので、人物画を中心に描く場合はこのセットから始めるとういでしょう。

品名	税抜価格
コピックチャオ単品	¥250 (1本)3本単位
チャオ24色セット	¥6,000
チャオ36色Aセット	¥9,000
チャオ36色Bセット	¥9,000
チャオ36色Cセット	¥9,000
チャオ36色Dセット	¥9,000
チャオ36色Eセット	¥9,000
チャオ72色Aセット	¥18,000
チャオ72色Bセット	¥18,000